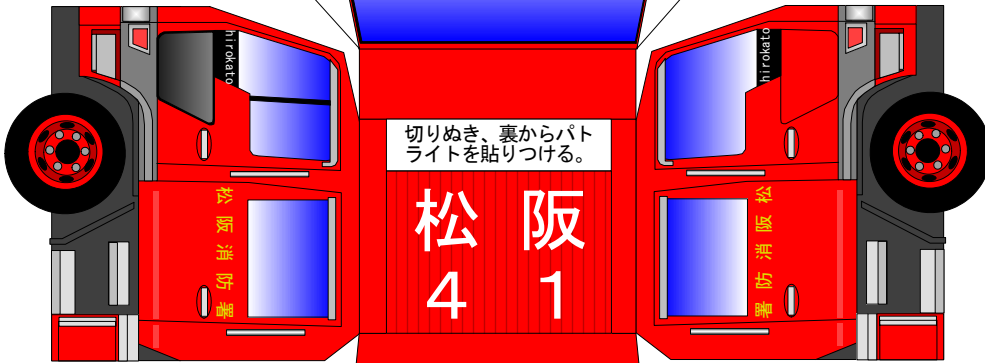


パトライト



切りぬき、裏からパトライトを貼りつける。

松 阪
4 1

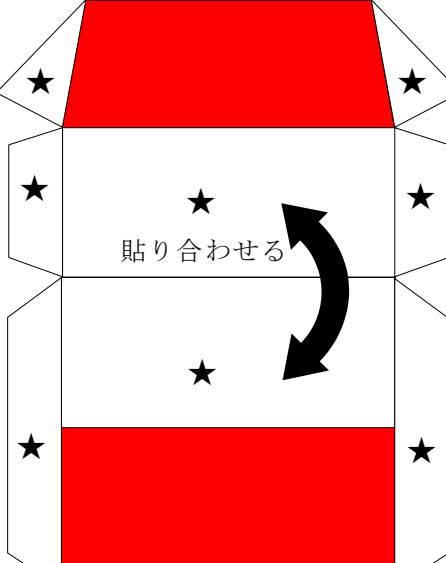
火あそびは
ぜったいに
やめようネ!



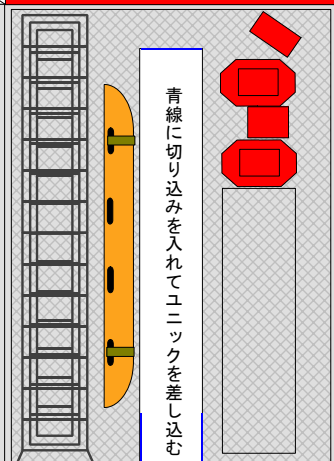
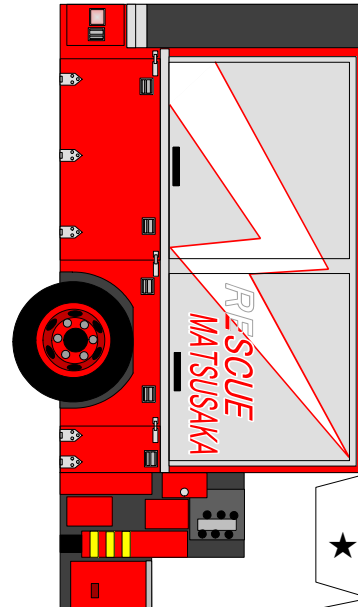
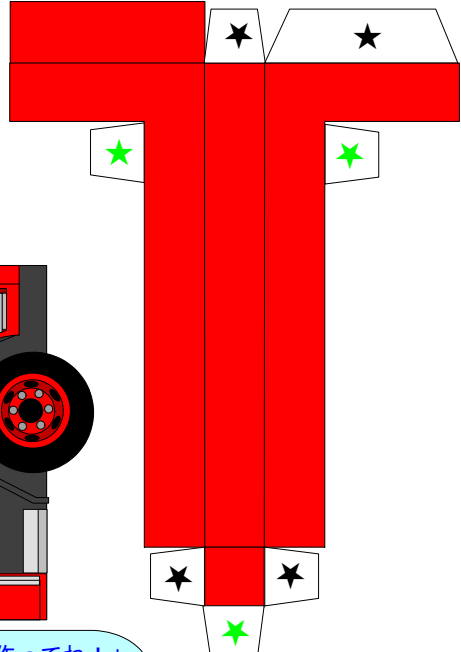
完成したら
写真と比べて
みよう!

【保護者の皆様へ】
このペーパークラフトは、消防職員が考案した
ものです。
作成にあたり、ハサミやカッターを必要とします
ので、安全に使用して楽しく消防車や救急車
を作成できるようご指導願います。

「じょうずに作ってね！」
★印は「のりつけ」です。
☆印は「差し込み」です。

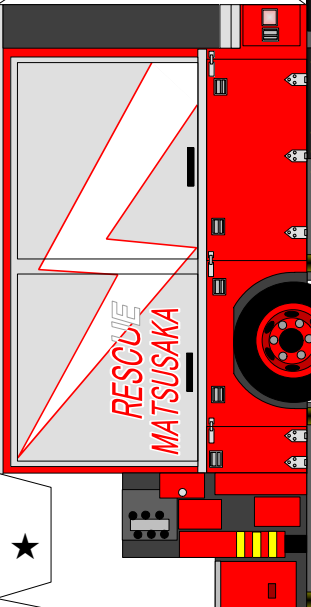


貼り合わせる



青線に切り込みを入れてユニックを差し込む

切り抜く
ユニックを差し込む



この消防車ペーパークラフトの著作権は、名古屋市の加藤裕康さん
[E-mail: hiroyasu.kato@nifty.com]
にあり、本人の承諾を得て三重県松阪
地区広域消防組合消防本部が車両表示
等の一部改変と印刷及び配布を行って
います。
この作品の無断複製、転載、配布を禁
じます。
お問い合わせは
T 515-0818
三重県松阪市川井町1001番地1
松阪地区広域消防組合消防本部
TEL 0598-25-0119

© hirokato@ekiura

ネームプレート



松阪地区広域消防組合消防本部 救助工作車

【保護者の皆様へ】
このペーパークラフトは、消防職員が考案したものです。
作成にあたり、ハサミやカッターを必要としますので、安全に使用して楽しく
消防車や救急車を作成できるようご指導願います。

この消防車ペーパークラフトの著作権は、名古屋市の加藤裕康さん [E-mail: hiroyasu.kato@nifty.com] にあり、
本人の承諾を得て三重県松阪地区広域消防組合消防本部が車両表示等の一部改変と印刷及び配布を行っています。
お問い合わせは
〒515-0818
三重県松阪市川井町1001番地1 松阪地区広域消防組合消防本部
TEL 0598-25-0119